

この高潮ハザードマップは、水防法（昭和24年法律第193号）の規定に基づき愛知県が公表した高潮浸水想定区域図を基に、蟹江町の高潮による浸水想定を表示したものです。ハザードマップで自分の家の浸水想定を確認し、どのような避難行動をとるかあらかじめ決めておきましょう。

右図は、日本に上陸した既往最大台風である室戸台風（昭和9年）規模の気圧を有する台風が、三河湾・伊勢湾沿岸に大きな影響を与える経路を複数想定し、堤防・水門等は設計条件に達した段階で決壊するものとして、高潮浸水シミュレーションを実施したものです。

【台風規模】

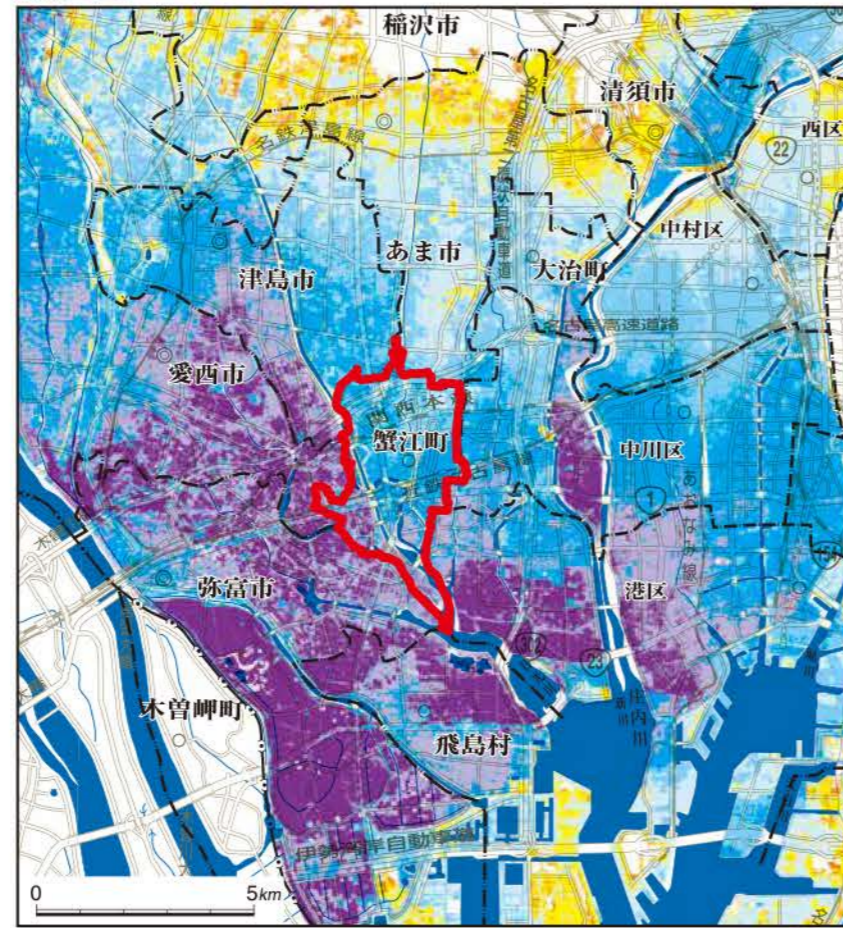
- 室戸台風級
- (発生確率 五百年～数千年)
- 中心気圧 910hPa
- 半径 75 km
- 速度 73 km/h

【計算条件】

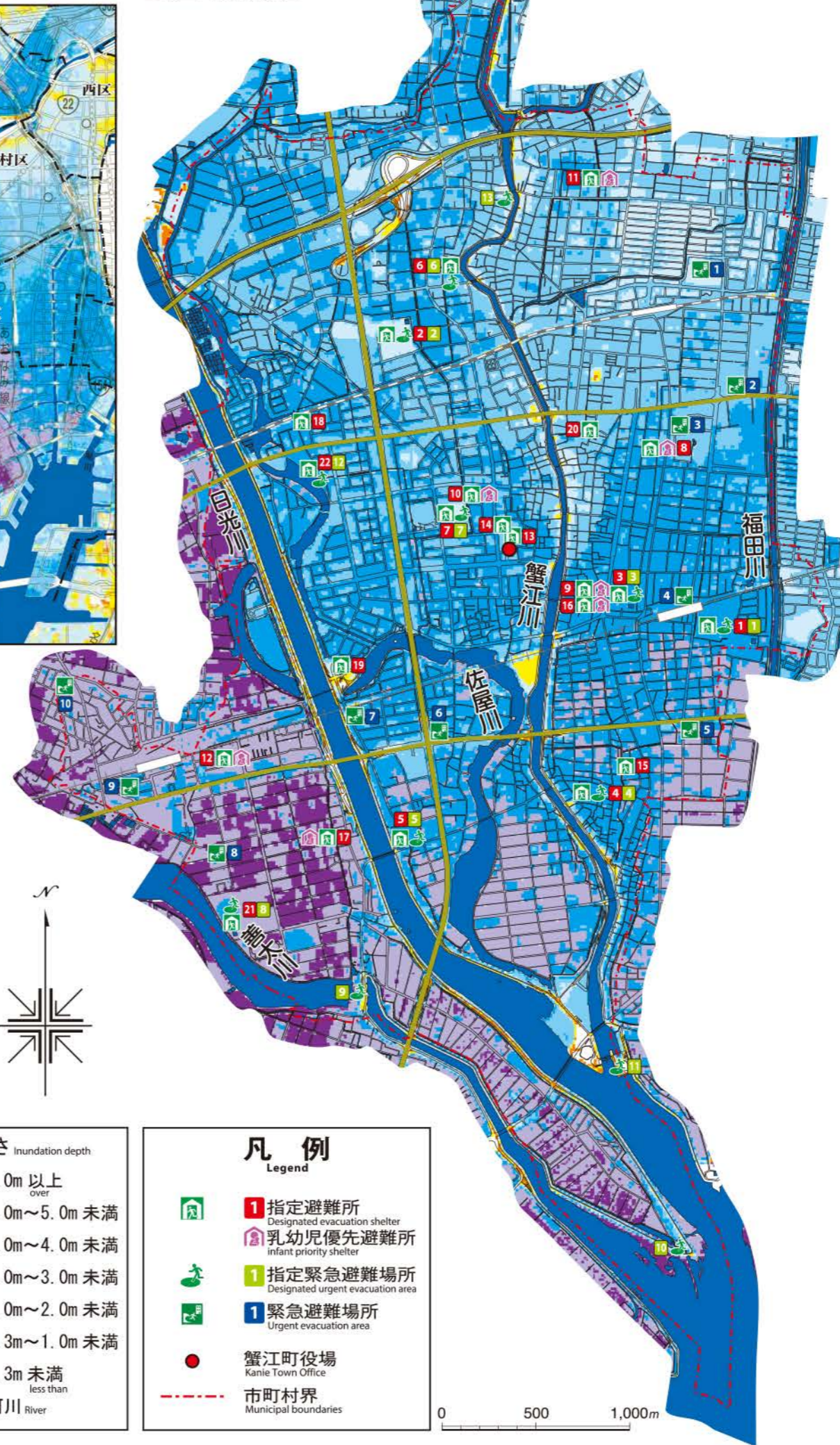
- 朔望平均満潮位
- 水門は操作規定に準じて閉鎖し、設計条件に達した時点で堤防とともに決壊する。

高潮浸水想定区域図「想定最大規模」(室戸台風級・堤防等決壊)

周辺図

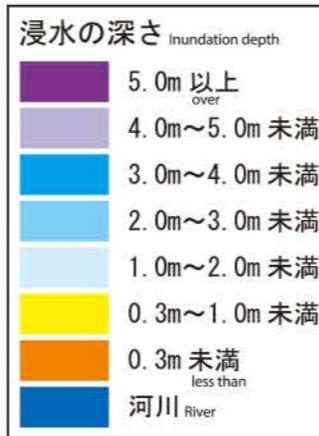
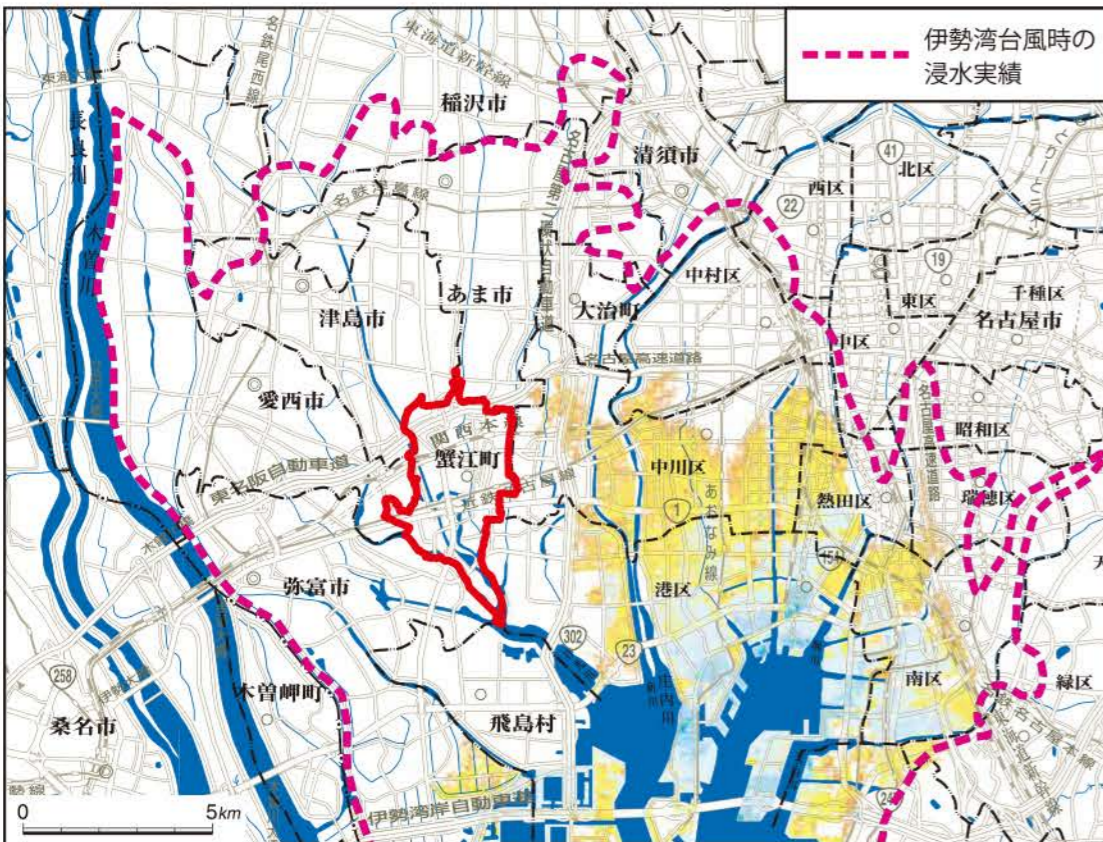


蟹江町詳細図



高潮浸水想定区域図 (伊勢湾台風級・堤防等健全)

下図は、愛知県に甚大な被害をもたらした伊勢湾台風（昭和34年）規模の気圧（上陸時929hPa）を有する台風が、三河湾・伊勢湾沿岸に大きな影響を与える経路を複数設定し、堤防・水門等が機能した場合の条件下で高潮浸水シミュレーションを実施したものです。赤色の破線は、伊勢湾台風時の浸水実績を表したものです。



指定避難所 List of designated evacuation shelter

災害の危険に伴い避難をしてきた人々が一定期間滞るする施設 (町が指定する施設)

指定避難所 Designated Evacuation Shelter	階数 Floor	電話番号(0567) Phone number
1 蟹江中学校 Kanie Junior High School	3階	95-2057
2 蟹江北中学校 Kaniekita Junior High School	4階	96-1145
3 蟹江小学校 Kanie Elementary School	4階	95-2037
4 舟入小学校 Funairi Elementary School	2階	95-2202
5 新蟹江小学校 Shinkanie Elementary School	4階	95-2203
6 須西小学校 Sunishi Elementary School	3階	95-2201
7 学戸小学校 Gakuto Elementary School	3階	96-2588
8 蟹江保育所 Kanie Nursery School	2階	95-2455
9 蟹江南保育所 Kanieminami Nursery School	2階	95-3449
10 蟹江西保育所 Kanienshi Nursery School	2階	95-6454
11 須成保育所 Sunan Nursery School	2階	95-0067
12 新蟹江北保育所 Shinkaniekita Nursery School	2階	96-1050
13 蟹江町体育館 Kanie Gymnasium	1階	95-6330
14 蟹江中央公民館 Kanie Central Citizen's Center	2階	96-1135
15 舟入ふれあいプラザ Funairi Meeting Plaza	2階	95-1011
16 蟹江児童館 Kanie Children's House	2階	95-6030
17 新蟹江児童館 Shinkanie Children's House	2階	95-5441
18 みどりの家 Midorinoie (Silver Human Resources Center)	2階	95-6511
19 蟹江町図書館 Kanie Public Library	2階	95-0605
20 蟹江町産業文化会館 Kanie Industrial Cultural Center	4階	96-0170
21 蟹江町希望の丘広場 Kanie Hope Hills Park	4階	94-3800
22 蟹江町多世代交流施設「泉人」 Kanie Multi-generational exchange facility(sento)	3階	95-0026

指定緊急避難場所 List of designated urgent evacuation area

災害の危険から命を守るために緊急的に避難をする場所 (町が指定する施設)

指定緊急避難場所 Designated Urgent Evacuation Area	階数 Floor	電話番号(0567) Phone number
1 蟹江中学校 Kanie Junior High School	3階	95-2057
2 蟹江北中学校 Kaniekita Junior High School	4階	96-1145
3 蟹江小学校 Kanie Elementary School	4階	95-2037
4 舟入小学校 Funairi Elementary School	2階	95-2202
5 新蟹江小学校 Shinkanie Elementary School	4階	95-2203
6 須西小学校 Sunishi Elementary School	3階	95-2201
7 学戸小学校 Gakuto Elementary School	3階	96-2588
8 蟹江町希望の丘広場 Kanie Hope Hills Park	4階	94-3800
9 善太排水機場 Zenta Drainage Pumping Station		95-1111 (役場)
10 鍋蓋新田排水機場 Nabebutashinden Drainage Pumping Station		95-1111 (役場)
11 蟹江川排水機場 Kaniegawa Drainage Pumping Station		95-1111 (役場)
12 蟹江町多世代交流施設「泉人」 Kanie Multi-generational exchange facility(sento)	3階	95-0026
13 蟹江町観光交流センター「祭人」 Kanie Tourism Exchange Center(sato)	2階	58-3310

緊急避難場所 List of evacuation area

浸水により指定緊急避難場所までの避難が難しい場合には、民間のマンション等に緊急的に避難する

緊急避難場所 Urgent Evacuation Area	階数 Floor
1 ヨシツヤJR蟹江駅前店 Yoshizuya in front of JR Kanie Station	2階
2 ヨシツヤ専門店 Yoshizuya Specialty Store Building	3階
3 ホームセンターコーナン蟹江店 Kohnan home center Kanie store	2階
4 第8近藤ビル The eighth Kondou Building	5階
5 三河屋 Mikawayaya	5階
6 加藤建設 Kato Construction	4階
7 ルミエール緑 Lumiere Midori	7階
8 フローラル富吉駅南 Floral Tomiyoshieki-minami	14階
9 富吉グリーンハイツ Tomiyoshi Green Heights	10階
10 アーバンハイツ富吉 Urban Heights Tomiyoshi	6階