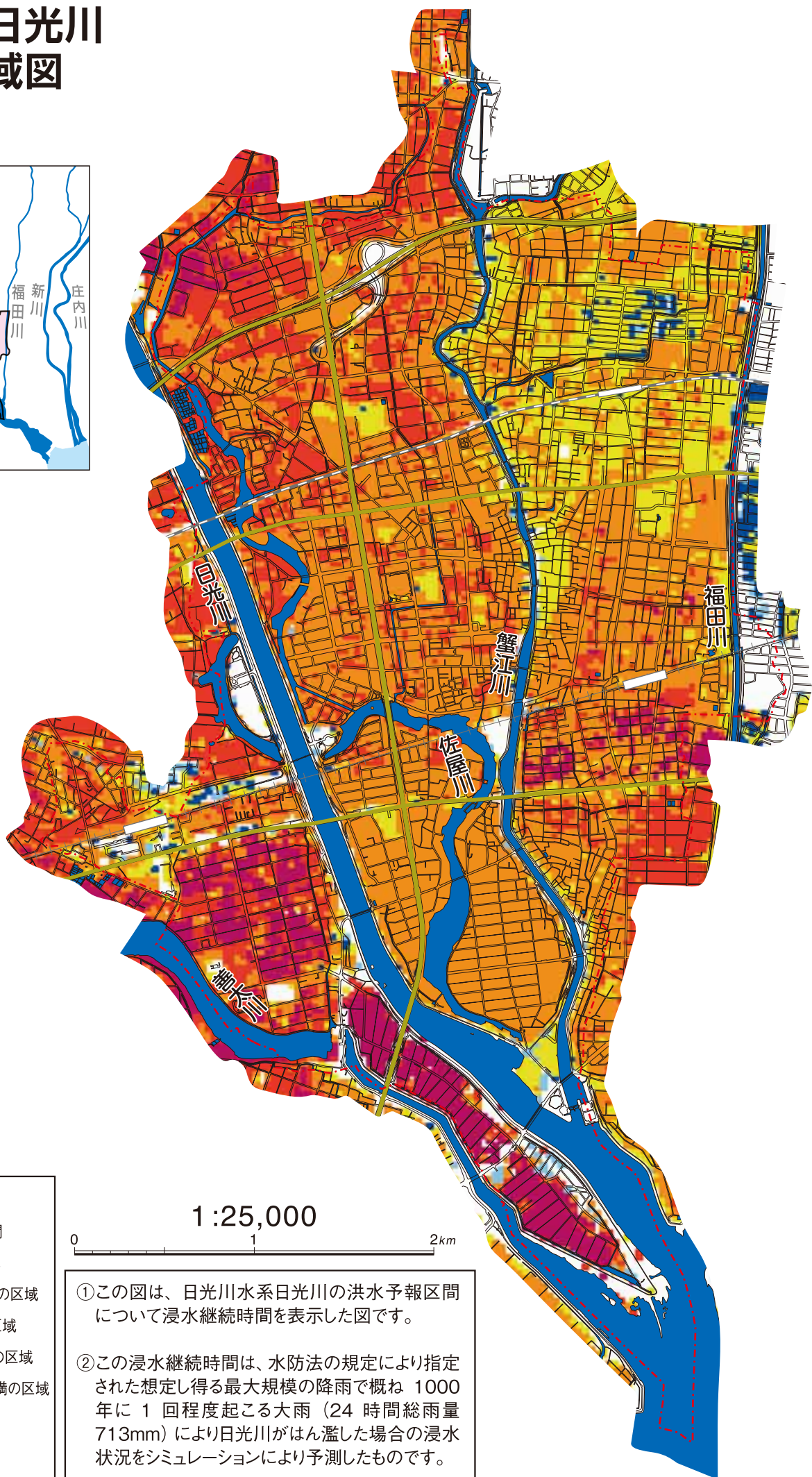


日光川水系日光川 浸水想定区域図 (浸水継続時間)



1 : 25,000

0 1 2km

凡例

浸水深 0.5m 以上が継続する時間

	12 時間未満の区域
	12 時間～1 日未満の区域
	1 日～3 日未満の区域
	3 日～1 週間未満の区域
	1 週間～2 週間未満の区域
	2 週間以上の区域
	河川

①この図は、日光川水系日光川の洪水予報区間について浸水継続時間を表示した図です。

②この浸水継続時間は、水防法の規定により指定された想定し得る最大規模の降雨で概ね 1000 年に 1 回程度起こる大雨 (24 時間総雨量 713mm) により日光川がはん濫した場合の浸水状況をシミュレーションにより予測したものです。