

## 名古屋都市計画下水道の変更（蟹江町決定）

都市計画蟹江公共下水道「2. 排水区域」を次のように変更する。

## 2. 排水区域

「排水区域は総括図表示のとおり」

（備考）汚水：約 438ha

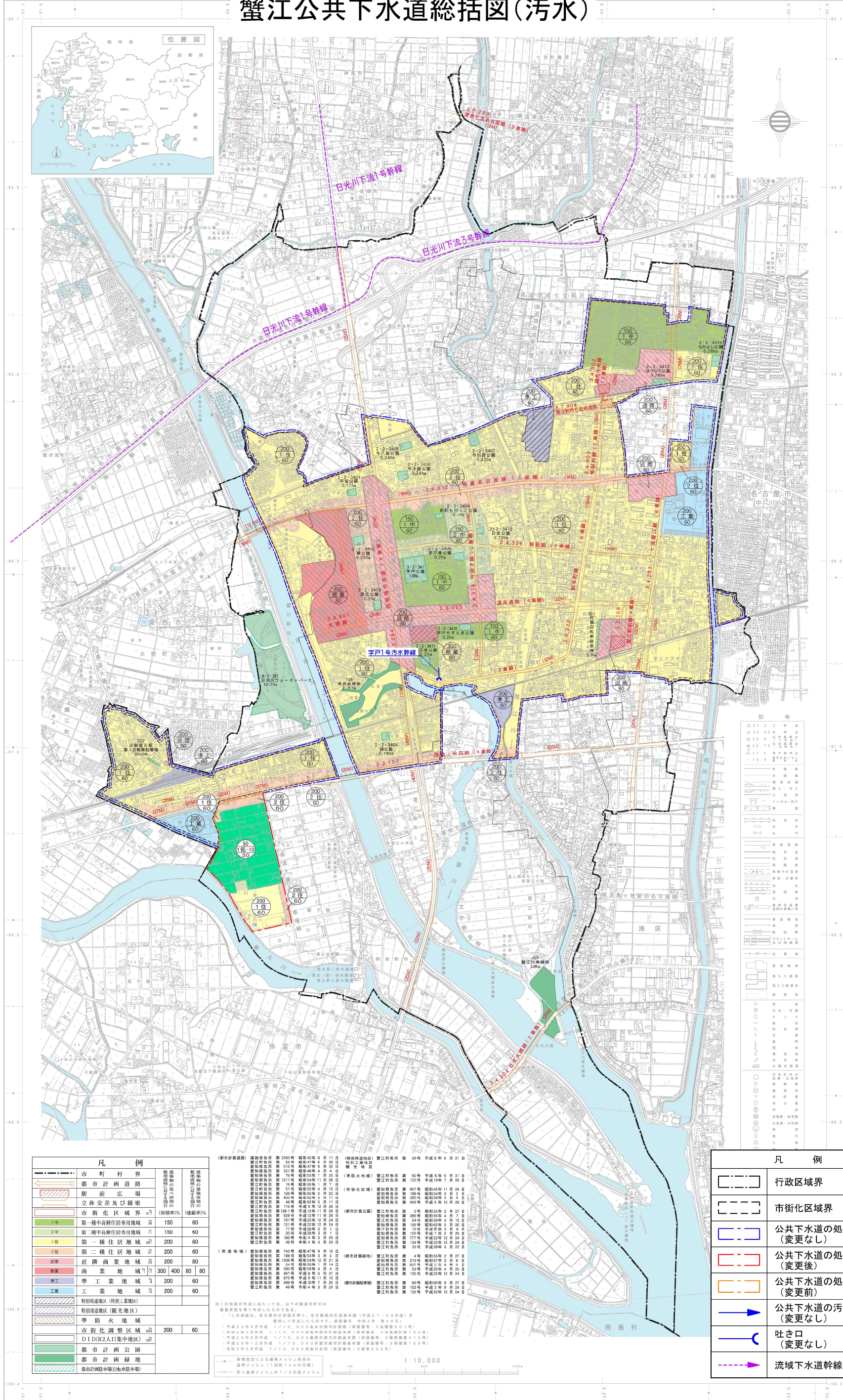
## 理 由 書

本町の公共下水道事業は、「日光川下流流域下水道基本計画」を上位計画として平成 14 年に事業着手後、鋭意その整備（汚水）を進め、公共用水域の水質保全、公衆衛生の向上に努めてきたところである。

今回、健全な市街地の造成を図ることを目的として、西大海用処理分区約 21ha の土地区画整理事業により当該区域が市街化区域として決定されることから、都市の健全な発展に寄与するため、当該区域を排水区域として追加するものである。

# 名古屋都市計画下水道 蟹江公共下水道総括図(汚水)

1:10,000地形図

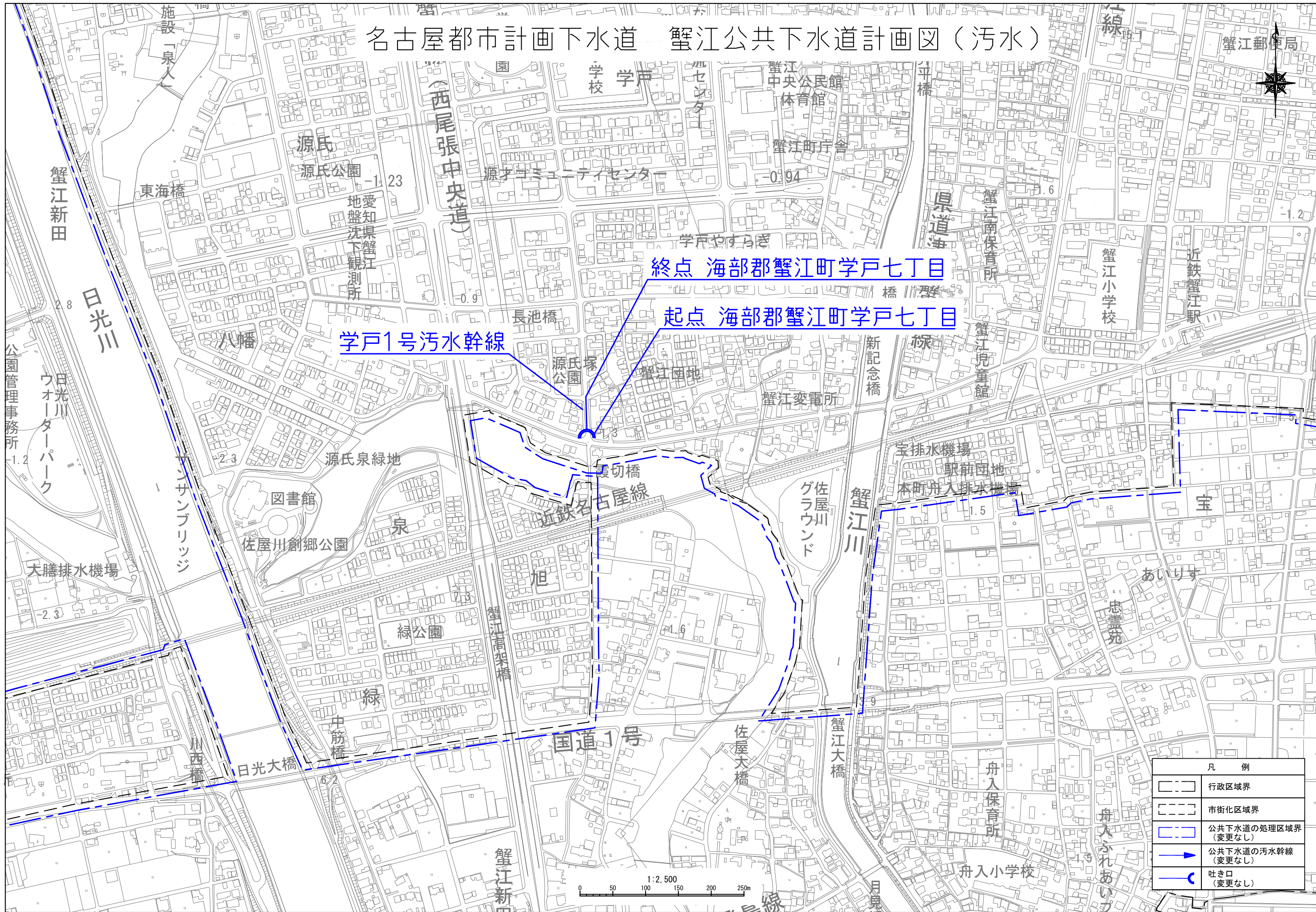


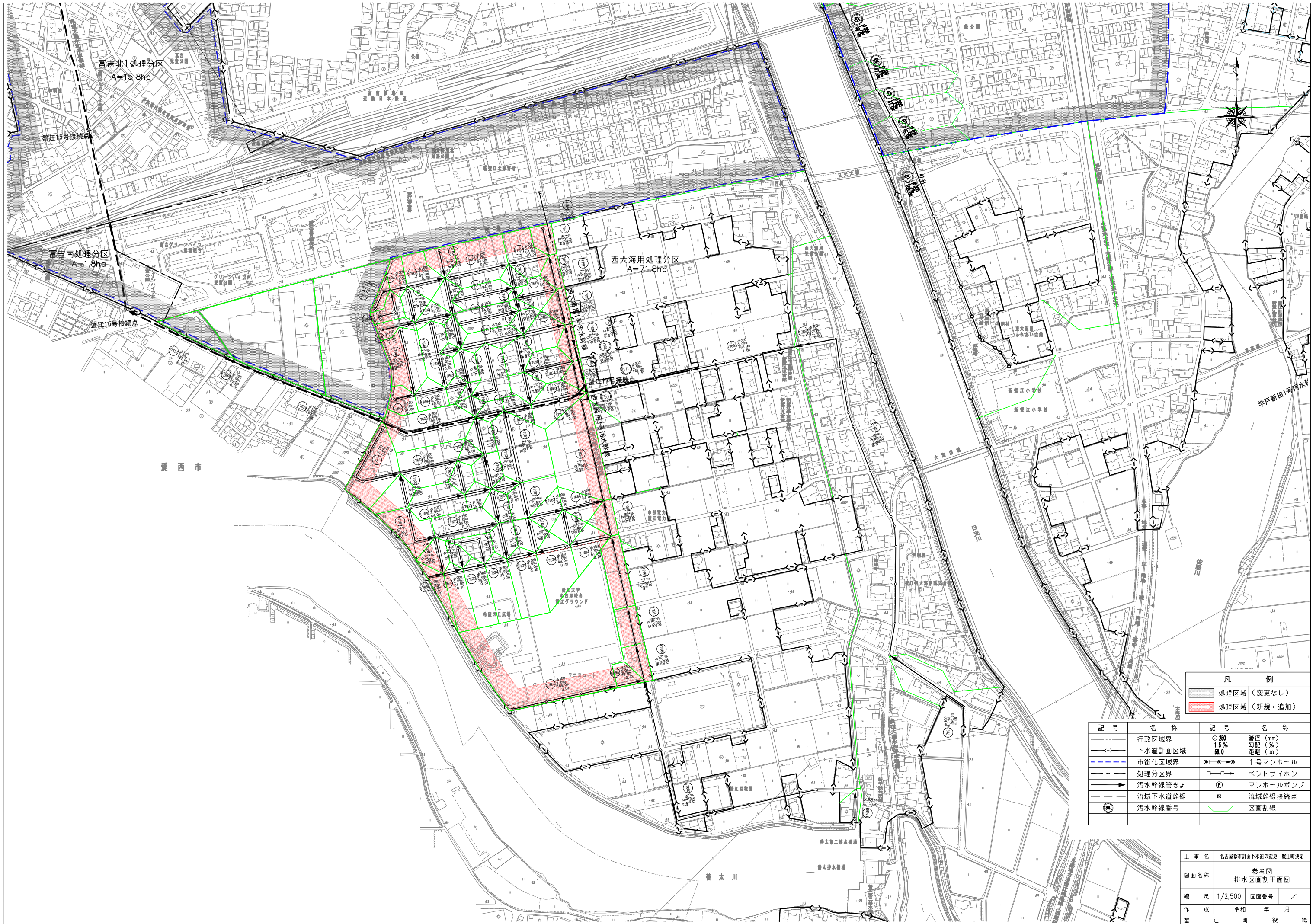
[Symbol]	行政区域界
[Symbol]	市街化区域界
[Symbol]	公共下水道の処理区域界 (変更なし)
[Symbol]	公共下水道の処理区域界 (変更後)
[Symbol]	公共下水道の処理区域界 (変更前)
[Symbol]	公共下水道の汚水幹線 (変更なし)
[Symbol]	吐き口 (変更なし)
[Symbol]	流域下水道幹線

[Symbol]	市町村界
[Symbol]	都市計画道路
[Symbol]	駅前広場
[Symbol]	立体交差及び橋梁
[Symbol]	市街化区域界 (容積率)(建築率)
[Symbol]	1中 第一種中高層住居専用地域 150 60
[Symbol]	2中 第二種中高層住居専用地域 150 60
[Symbol]	1住 第一種住居地域 200 60
[Symbol]	2住 第二種住居地域 200 60
[Symbol]	近商 近隣商業地域 200 80
[Symbol]	商業 商業地域 300 400 80
[Symbol]	準工 準工業地域 200 60
[Symbol]	工業 工業地域 200 60
[Symbol]	特別用途地区(特別工業地)
[Symbol]	特別用途地区(観光地区)
[Symbol]	準防火地域
[Symbol]	市街化調整区域 200 60
[Symbol]	DIR2人口集中地区
[Symbol]	都市計画公園
[Symbol]	都市計画緑地
[Symbol]	都市計画駐車場(自動車専用)

都市計画道路	特別用途地区	市街化区域	市街化調整区域
第250号 昭和46年8月11日	第19号 平成6年5月31日	第1号 昭和30年11月24日	第1号 昭和30年11月24日
第63号 昭和47年6月26日	第2号 昭和31年4月7日	第2号 昭和31年4月7日	第2号 昭和31年4月7日
第12号 昭和47年7月30日	第3号 昭和31年7月20日	第3号 昭和31年7月20日	第3号 昭和31年7月20日
第31号 昭和48年4月4日	第4号 昭和31年11月24日	第4号 昭和31年11月24日	第4号 昭和31年11月24日
第115号 昭和48年11月26日	第5号 昭和32年3月2日	第5号 昭和32年3月2日	第5号 昭和32年3月2日
第15号 昭和49年1月15日	第6号 昭和32年7月4日	第6号 昭和32年7月4日	第6号 昭和32年7月4日
第51号 昭和49年2月20日	第7号 昭和32年12月29日	第7号 昭和32年12月29日	第7号 昭和32年12月29日
第82号 昭和49年8月11日	第8号 昭和33年2月27日	第8号 昭和33年2月27日	第8号 昭和33年2月27日
第48号 昭和49年9月28日	第9号 昭和33年4月12日	第9号 昭和33年4月12日	第9号 昭和33年4月12日
第116号 平成6年9月26日	第10号 昭和33年8月9日	第10号 昭和33年8月9日	第10号 昭和33年8月9日
第138-1号 平成12年11月28日	第11号 昭和33年12月24日	第11号 昭和33年12月24日	第11号 昭和33年12月24日
第109号 平成12年12月24日	第12号 昭和34年3月8日	第12号 昭和34年3月8日	第12号 昭和34年3月8日
第187号 平成22年12月24日	第13号 昭和34年4月25日	第13号 昭和34年4月25日	第13号 昭和34年4月25日
第33号 平成23年1月24日	第14号 昭和34年7月24日	第14号 昭和34年7月24日	第14号 昭和34年7月24日
第77号 平成23年3月1日	第15号 昭和34年9月27日	第15号 昭和34年9月27日	第15号 昭和34年9月27日
第120号 平成23年8月31日	第16号 昭和34年12月24日	第16号 昭和34年12月24日	第16号 昭和34年12月24日
第192号 平成24年3月29日	第17号 平成22年12月24日	第17号 平成22年12月24日	第17号 平成22年12月24日
第49号 平成24年3月29日	第18号 平成22年12月24日	第18号 平成22年12月24日	第18号 平成22年12月24日
第142号 昭和47年9月16日	第4号 昭和50年2月27日	第4号 昭和50年2月27日	第4号 昭和50年2月27日
第198号 昭和47年3月21日	第21号 昭和50年3月8日	第21号 昭和50年3月8日	第21号 昭和50年3月8日
第106号 昭和47年10月14日	第25号 昭和50年4月25日	第25号 昭和50年4月25日	第25号 昭和50年4月25日
第24号 昭和48年5月24日	第33号 平成22年12月24日	第33号 平成22年12月24日	第33号 平成22年12月24日
第209号 昭和48年6月31日	第39号 昭和60年9月27日	第39号 昭和60年9月27日	第39号 昭和60年9月27日
第275号 平成5年3月29日	第103号 平成3年9月24日	第103号 平成3年9月24日	第103号 平成3年9月24日
第49号 平成4年3月29日	第132号 平成22年12月24日	第132号 平成22年12月24日	第132号 平成22年12月24日

# 名古屋都市計画下水道 蟹江公共下水道計画図（汚水）





凡 例

	処理区域 (変更なし)
	処理区域 (新規・追加)

記号	名称	記号	名称
	行政区域界	○250	管径 (mm)
	下水道計画区域	1.5%	勾配 (%)
	市街化区域界	50.0	距離 (m)
	処理分区界	○—○	1号マンホール
	污水幹線管きよ	□—□	マンホールポンプ
	流域下水道幹線	⊕	マンホールポンプ
	污水幹線番号	⊞	流域幹線接続点
			区画割線

工事名	名古屋都市計画下水道の変更 蟹江町決定		
図面名称	参考図 排水区画割平面図		
縮尺	1/2,500	図面番号	/
作成	令和	年月	
蟹江町	役	場	

名古屋都市計画下水道の変更（蟹江町決定）

事 項	時 期	備 考
説 明 会	令 和 5 年 6 月 24 日	
事 前 協 議	令 和 5 年 9 月 20 日	
事 前 協 議 回 答	令 和 5 年 10 月 19 日	
計 画 案 の 縦 覧	令 和 5 年 11 月 10 日 から 令 和 5 年 11 月 27 日 まで	縦覧者数 0名 意見書提出（有・ <input checked="" type="radio"/> 無）
町 都 市 計 画 審 議 会	令 和 6 年 1 月 9 日	
知 事 へ の 協 議	令 和 6 年 2 月 下 旬	以 下 予 定
知 事 回 答	令 和 6 年 3 月 下 旬	
決 定 告 示	令 和 6 年 3 月 下 旬	